

M-LYD-VERS: STAVELSESEDELING

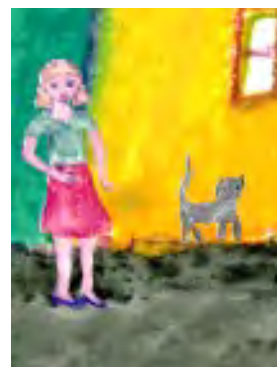
SETT PRIKK UNDER VOKALENE: A, E, I, O, U, Y, Æ, Ø, Å.  
TEGN EN BUE FOR HVER STAVELSE.

Malermester Madsen

maler mang en mur.

Morgan maler månen.

Mor og Mons går tur.



Strek under stum bokstav betyr minus lyd.  
Feit o har å-lyd. Feit d har t-lyd. Brun, innrammet ng er η-lyd (ng).