

D-LYD-VERS: STAVELSESEDELING

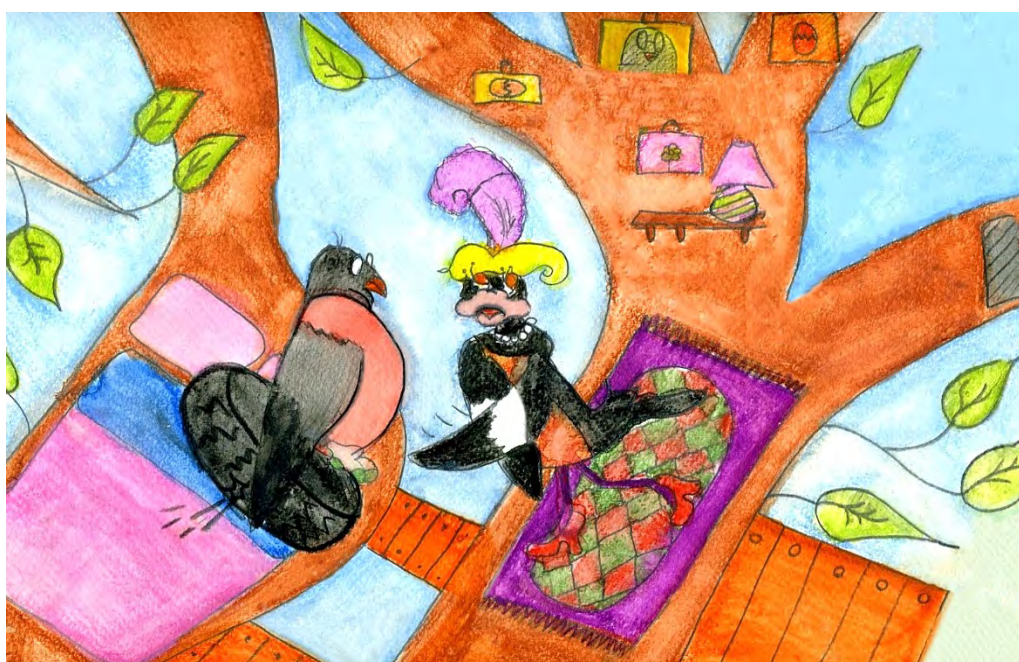
SETT PRIKK UNDER VOKALENE: A, E, I, O, U, Y, Æ, Ø, Å.
SETT STREK UNDER DIFTONGEN ei. TEGN EN BUE FOR HVER STAVELSE.

Dag dōmpap var dōven
og diger og dvask. Den
deilige damen hans gav



Dag en dask: «Du duger så
dårlig til ditt og til datt!

Din dormende dovenpøis,
du skulle dratt til Dal med
dette dekket ditt. Det
lekker litt, det er'ke fritt!»



Strek under stum bokstav (inkludert d) betyr minus lyd. Brun rl er l-lyd. Brun ei er ei-diftong, to vokaler som går over i hverandre i samme stavelse. Feit e har æ-lyd. Feit o har å-lyd.